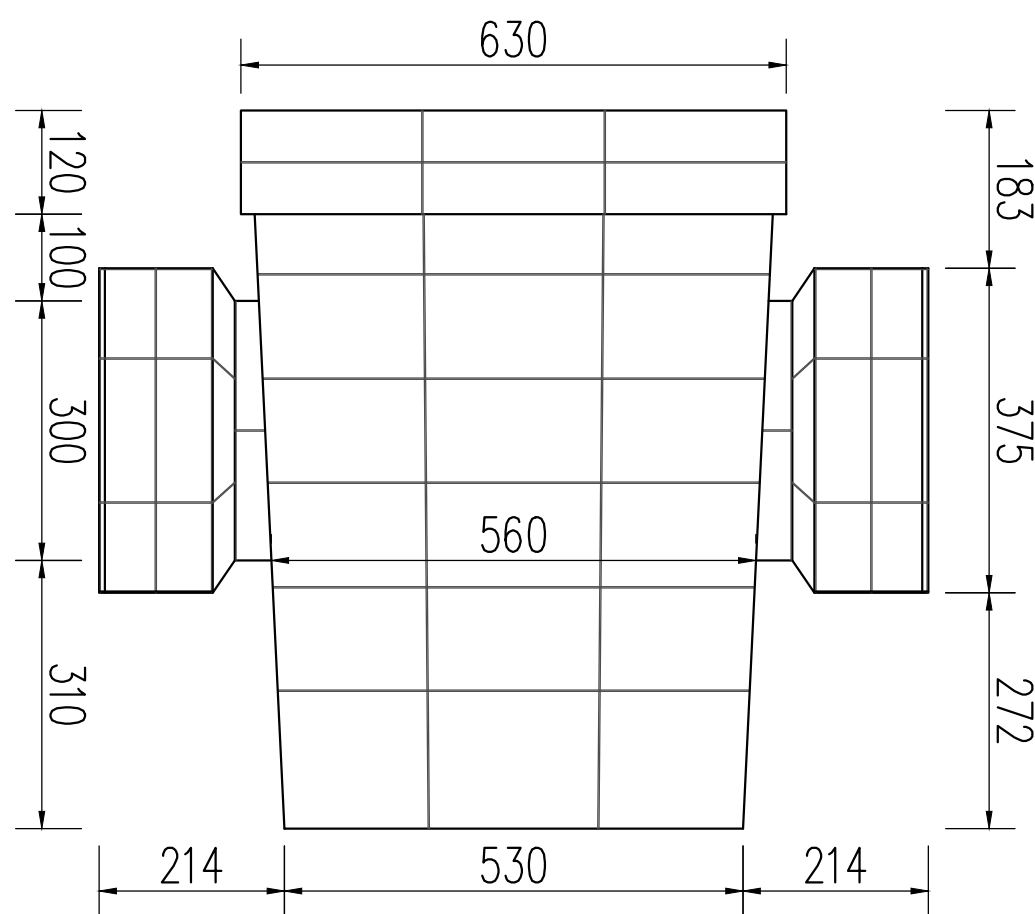
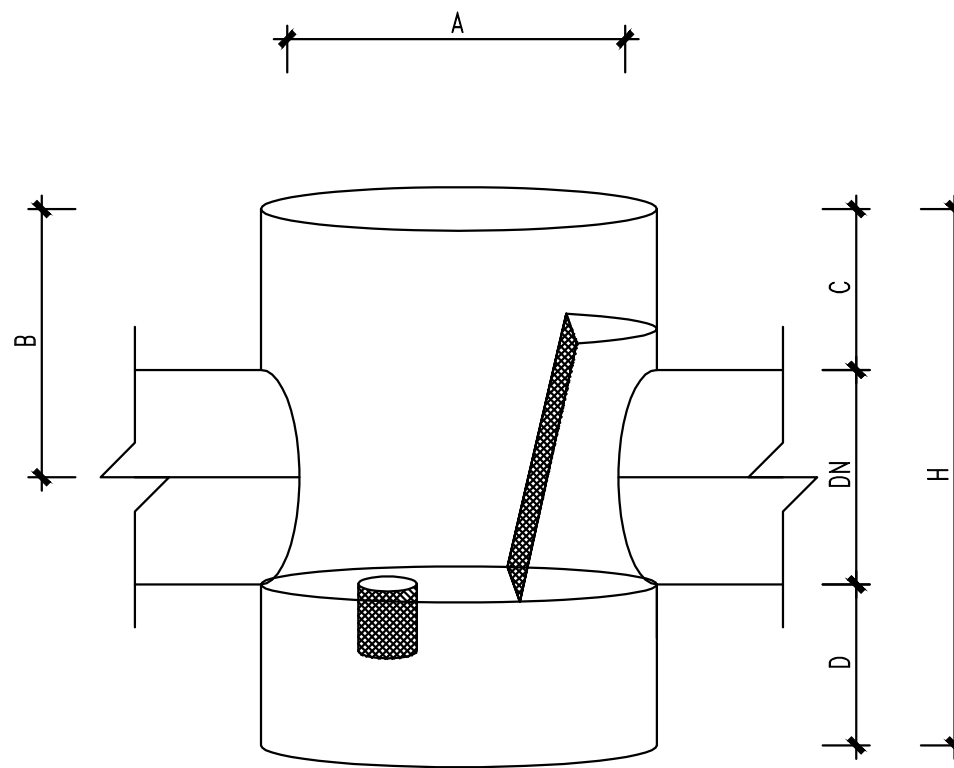


截污/弃流装置 俯视图

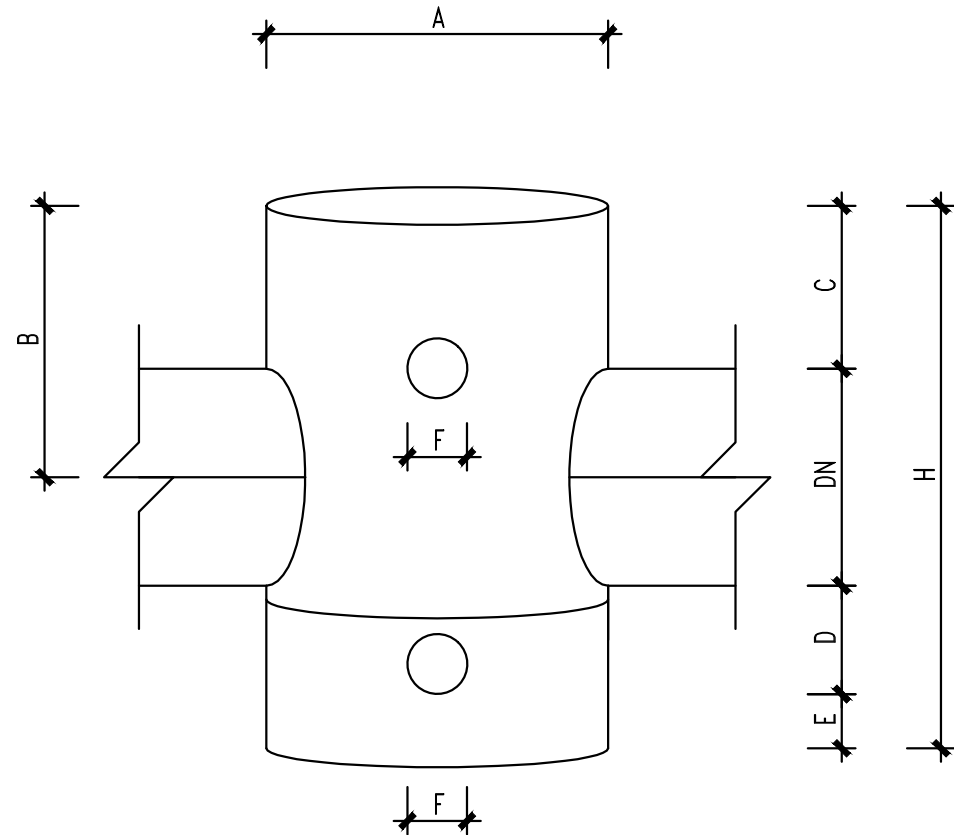


截污/弃流装置 侧视图

注：此为标配尺寸



截污挂篮沉淀装置 正立面图



雨水弃流过滤装置 正立面图

截污挂篮沉淀装置外形尺寸表（mm）

| 型号 | 公称直径DN | A | B | C | D | H |
|----------|--------|-----|-----|-----|-----|-----|
| QDJW-300 | DN300 | 630 | 370 | 220 | 310 | 830 |

备注：型号可针对项目要求另行定制。

说明：

- 1、产品外壳材质为PE、，内置不锈钢304提篮及过滤网，可有效拦截较大固体污染物，从而保护后期设备的正常运行。
- 2、本装置含主体井座，加高井筒及检查井盖，可以根据埋地的深度进行加高处理，将管路连接好之后，直接回填土即可完成安装。
- 3、此产品主要应用于各种雨水排水管网雨水口出口或者雨水收集回用的弃流井之前。
- 4、本产品可直接地埋，具体安装方法见《建筑小区塑料排水检查井》08SS523。

雨水弃流过滤装置外形尺寸表（mm）

| 型号 | 公称直径DN | A | B | C | D | E | F | H |
|----------|--------|-----|-----|-----|-----|-----|-----|-----|
| QDQL-300 | DN300 | 630 | 370 | 220 | 100 | 210 | 110 | 830 |

备注：型号可针对项目要求另行定制。

说明：

- 1、产品外壳材质为PE、，内置不锈钢304提篮及过滤网，可有效的将前期浓度较高的污染物进行抛弃，实现前期污染物自动排放，便于后期干净的雨水过滤，收集。
- 2、产品内置水流堰挡板、控制阀、控制球，不锈钢滤网。当达到设定的弃流量时，排污口自动关闭，停止弃流，进行雨水收集，内置的不锈钢过滤网可以对收集的雨水进行过滤，过滤产生的污染物会留在排污口箱体内，降雨结束后，排污口自动打水进行过滤，过滤产生的污染物会留在排污口箱体内，降雨结束后，排污口自动打开，过滤的污染物将随剩余水流排出，装置回复原状，等待下次降雨。弃流装置设有溢流口，当雨量过大或蓄水池满水时，可通过溢流的方式更快的排出多余雨水。
- 3、本产品主要应用于前期雨水需收集处理或者雨水收集时弃流排放的环节。
- 4、本产品可直接地埋，具体安装方法见《建筑小区塑料排水检查井》08SS523。

说明：

图例：

| | | | | | |
|---|---|----|-----|-----|---------|
| 说明 | 本图供施工图阶段使用。 | | | | |
|  | 2021.09 | 宋萍 | 于友良 | 李大功 | |
| 版次 | 日期 | 设计 | 校核 | 审核 | 审定 |
| 审定 | | | | 日期 | |
| 审核 |  | | | 日期 | 2021.09 |
| 校核 |  | | | 日期 | 2021.09 |
| 设计 | 宋萍 | | | 日期 | 2021.09 |
| 建设单位 | | | | | |
| 岳阳市交通建设投资集团有限公司 | | | | | |
| 设计单位 | | | | | |
|  中交水运规划设计院有限公司 | | | | | |
| 工程名称 | | | | | |
| 岳阳市管家桥综合物流园城市配送中心项目 仓储部分工程 | | | | | |
| 项目编号:E-JZ-JZSJ-2020003-YS | | | | | |

| | | | | | | |
|------|--|----|---------|------------|----------------|----|
| | | | | 截污/弃流装置尺寸图 | | |
| | | | | 图号 | YYXZSG-HMSC-05 | 版次 |
| | | | | | | 0 |
| 专业负责 | | 日期 | 2021.09 | 比例 | 1:100 | 阶段 |
| 项目经理 | | 日期 | 2021.09 | 版权所有 | | |